

湛水直播の必需品!

種子コーティングマシン

KC-300
KC-152
KC-152S (噴霧用ノズルスタンド標準装備)

簡単に鉄コーティング種子。
カルパー[®]コーティング種子をつくれます!



最大30kg

特長
KC-300

- モミの取り出しはドラムを傾けることにより簡単に取り出せます。
- 回転数の調整はモミの流れを確認しながら手元のダイヤルで簡単にできます。

※KC-152は回転数固定

※カルパー[®]は保土谷化学工業(株)の登録商標

種子コーティングマシン仕様一覧

型 式	KC-300	KC-152	KC-152S
コーティング能力	(粉・カルパー粉粒剤比率) 資料1・参照 (粉・鉄粉・焼石膏比率) 資料2・参照		
ドラム投入総重量	30kg (最大)	15kg (最大)	
モーター容量	200W	100W	
電 源	三相200V	単相100V	
寸法 (幅×奥行×高さ) mm	1,100×1,000×1,480	900×1,120×1,580	
重 量	64.5kg	52.3kg	
ドラム傾斜角度	45°	25°~55°	
付 属 品	噴霧器 (ハンディータイプ)		
	-		噴霧用ノズルスタンドセット
標準小売価格	437,800円(税込) 398,000円(税抜)	242,000円(税込) 220,000円(税抜)	255,200円(税込) 232,000円(税抜)
オ プ シ ョ ン	噴霧用ノズルスタンドセット 33,000円(税込) 30,000円(税抜)	噴霧用ノズルスタンドセット 33,000円(税込) 30,000円(税抜)	

資料1

カルパー[®]粉粒剤16 【コーティング比と分量(kg)】

型 式	KC-300			KC-152 ・ KC-152S		
種 子 (乾粉重量)	10.0kg	10.0kg	10.0kg	5.0kg	5.0kg	5.0kg
コーティング比	1:1	1:1.5	1:2	1:1	1:1.5	1:2
カルパー粉粒剤	10.0kg	15.0kg	20.0kg	5.0kg	7.5kg	10.0kg
合計重量	20.0kg	25.0kg	30.0kg	10.0kg	12.5kg	15.0kg

資料2

鉄コーティング 【コーティング比と分量(kg)】

型 式	KC-300			KC-152 ・ KC-152S		
種 子	20.0kg	20.0kg	20.0kg	10.0kg	10.0kg	10.0kg
コーティング比 (粉:鉄粉)	0.1 (20.0:2.0)	0.25 (20.0:5.0)	0.5 (20.0:10.0)	0.1 (10.0:1.0)	0.25 (10.0:2.5)	0.5 (10.0:5.0)
混 合	鉄 粉	2.0kg	5.0kg	10.0kg	1.0kg	2.5kg
	焼 石 膏	0.2kg	0.5kg	1.0kg	0.1kg	0.25kg
仕 上 げ 焼 石 膏	0.1kg	0.25kg	0.5kg	0.05kg	0.125kg	0.25kg
総 焼 石 膏 量	0.3kg	0.75kg	1.5kg	0.15kg	0.375kg	0.75kg
合計重量	22.3kg	25.75kg	31.5kg	11.15kg	12.875kg	15.75kg

資料参照 独立行政法人 農業・食品産業技術総合研究機構
近畿中国四国農業研究センター

注意

作業中はマスク、ゴム手袋を使用して下さい。
粉剤に触れたり、吸うと健康を損なうおそれがあります。

安全にお使いいただくために

- ご使用の際は、取扱説明書をよくお読みのうえ、正しくお使い下さい。
- 無理な作業は商品の寿命を縮め、故障・事故の原因となります。
- 故障、事故を未然に防止するため、定期点検は必ずおこなってください。

■製造元 株式会社 啓文社製作所

〒731-0523 広島県安芸高田市吉田町山手739-6
TEL(0826)43-1201 FAX(0826)43-1768
<http://keibuntech.com/>



ホームページQR

■お問い合わせは

KC-152
KC-152S



噴霧用ノズルスタンド

※水道水のホースで接続して
ご使用ください。

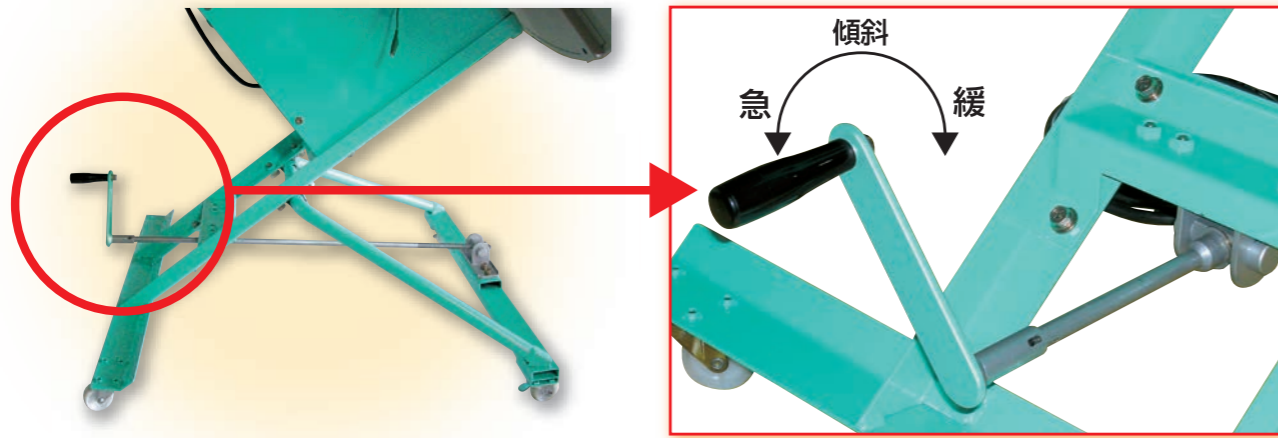
●ドラムの傾斜角度は、ハンドルで簡単に調節出来ます。

KC-300

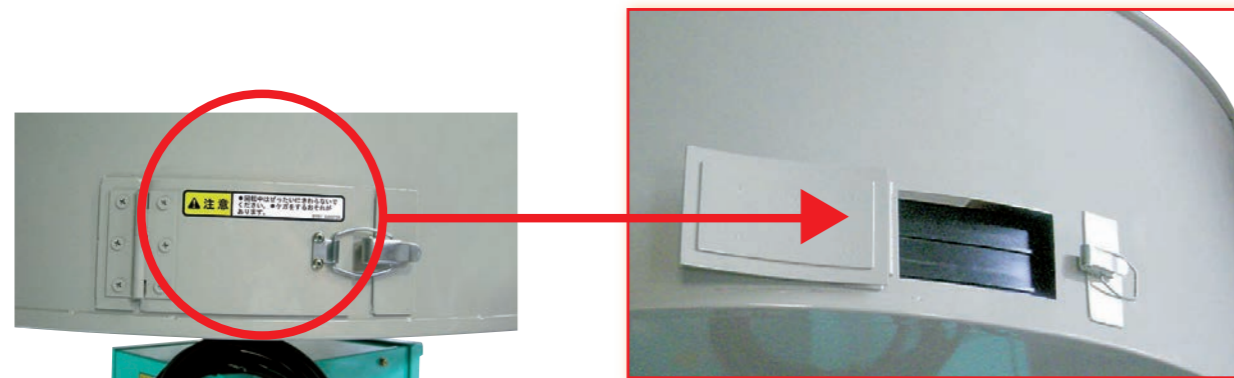


●ドラムを傾けて掃除ができます。

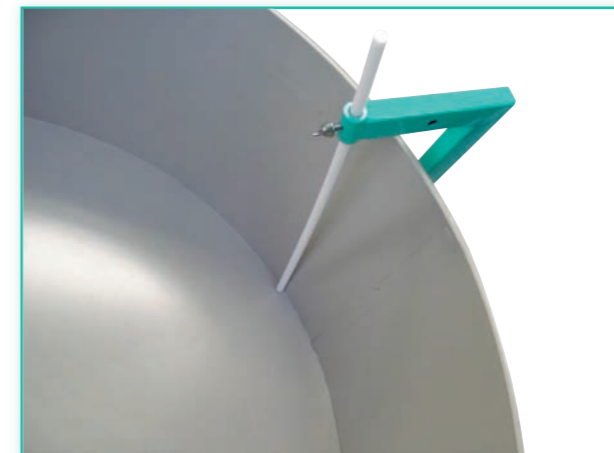
●ドラムを傾けて粉の取り出しができます。



●ドラム側面に取出口を設け種子の取り出しが簡単に行えます。



●手元のコントローラでドラム回転速度を変えて粉の流れを調整します。作業を止めずに確認しながら調整できます。



●ドラムの角に固着する粉・コーティング材を減らし効率よく作業できます。

